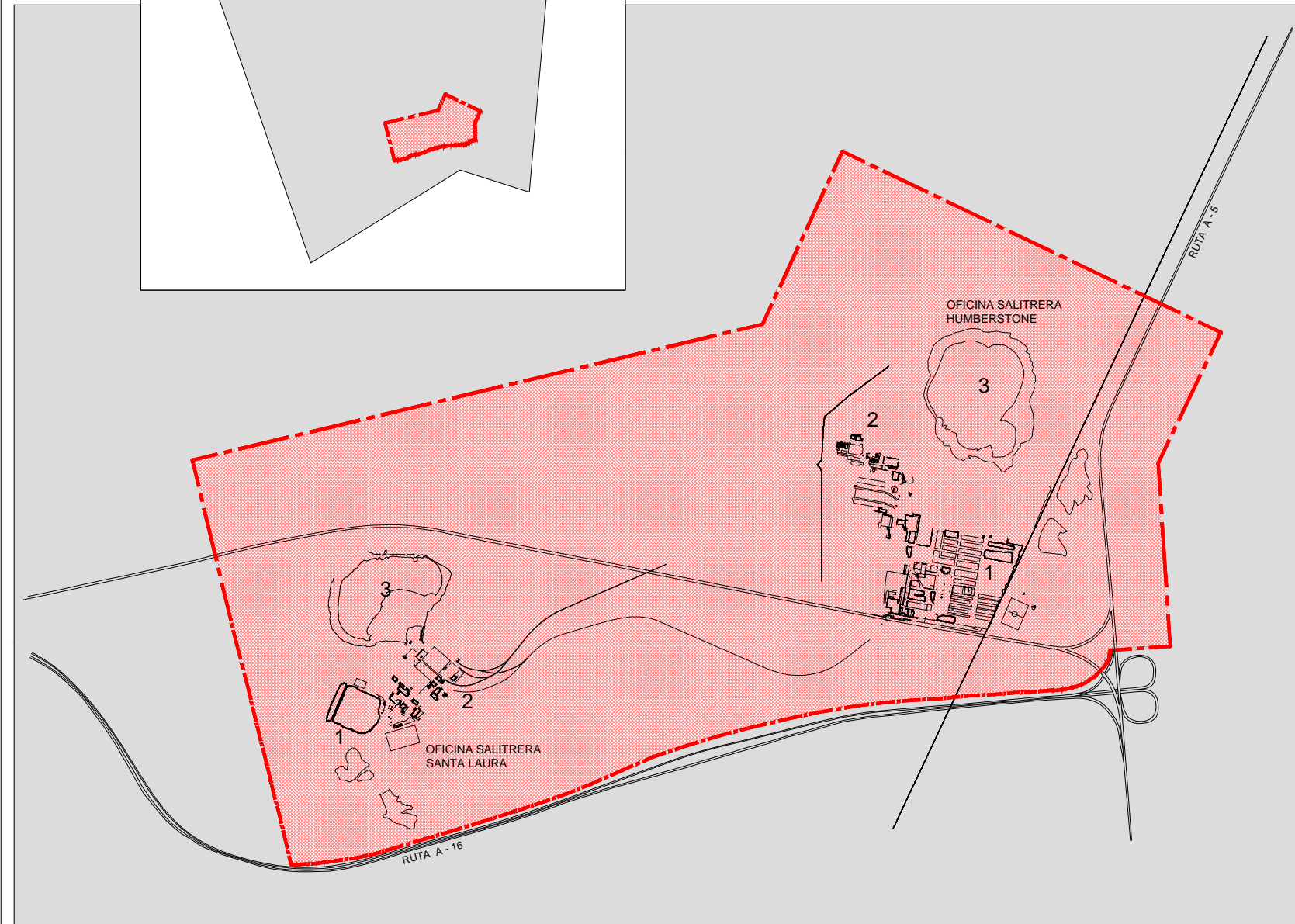
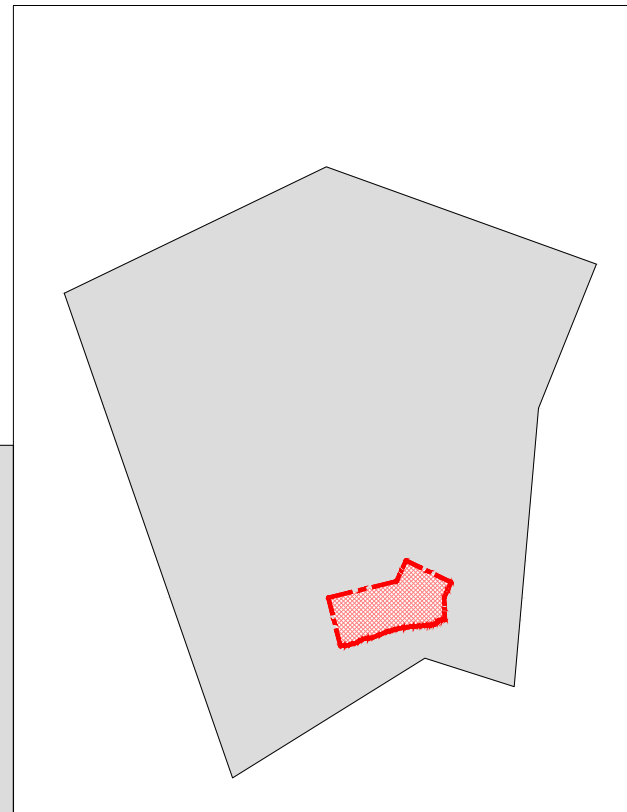


ESQUEMA DETALLE
ZONA DE AMORTIGUAMIENTO
SIN ESCALA



LÍMITES DEL SITIO DE PATRIMONIO MUNDIAL
SIN ESCALA

- 1 Campamento
- 2 Zona Industrial
- 3 Torta de ripio



SITIOS DE
PATRIMONIO
MUNDIAL EN
CHILE



LEY N° 17.288
CMN MONUMENTOS
www.monumentos.cl

CONSEJO DE MONUMENTOS NACIONALES

DATOS GENERALES

**OFICINAS SALITRERAS
HUMBERSTONE Y SANTA LAURA**

REGIÓN	DE TARAPACÁ
PROVINCIA	TAMARUGAL
COMUNA	POZO ALMONTE
LUGAR / UBICACIÓN	Ruta A-16, ubicada a 50 km al E de Iquique

DATOS ESPECÍFICOS DE LA PROTECCIÓN

Inscrito en el Comité de Patrimonio Mundial de Unesco, celebrado en 29 COM, Durban, Sudáfrica.

Inscripción N°: 1178 Año: 2005

ANTECEDENTES DEL PLANO

Límites del Sitio de Patrimonio Mundial

- Límites del Sitio de Patrimonio Mundial
- Zona de Amortiguamiento

Las Oficinas Salitreras Humberstone y Santa Laura están protegidas por la Ley de Monumentos Nacionales en la categoría de Monumento Histórico.

Superficies aproximadas de los polígonos:

Protección: 573 ha

Amortiguación: 12.661 ha

Áreas responsables:

Área de Patrimonio Mundial e Internacional
Área de Gestión de la Información y Estudios

Profesional responsable: Christian Matzner T.

Dibujado por: KSV Revisado por: CMT / VF

Contenido: Límites del Sitio de Patrimonio Mundial

Escala:
Sin escala



Fecha: Diciembre de 2013 Lámina: 4 de 5

NOTA:
Esta lámina fue realizada de manera esquemática. El objetivo es homologar gráficamente los cinco Sitios de Patrimonio Mundial en Chile, inscritos en la Lista de Patrimonio Mundial de la UNESCO.