

DESCRIPCIÓN DE LÍMITES polígono de protección	
Tramo	Descripción
A - B	Límite oriente, línea paralela distante 1 m del muro oriente del cementerio
B - C	Límite norte, línea paralela distante a 1 m del borde norte de la plazuela
C - D	Límite oriente, línea paralela distante 1 m del borde oriente de la plazuela
D - E	Límite sur, línea paralela distante 1 m del borde sur de la plazuela
E - F	Límite oriente, línea paralela al tramo C-D distanciada 1 m del vértice sur del calvario sur de la barda perimetral de la iglesia
F - G	Límite sur, línea paralela distante 2,04 m del borde sur de la barda perimetral
G - H	Límite poniente, línea paralela distante 1 m del muro poniente del cementerio
H - A	Límite norte, línea paralela distante 1 m del muro norte del cementerio


POLÍGONO DE PROTECCIÓN		
Coordenadas UTM Datum WGS 84, Huso 19 S		
Punto	Este (x)	Norte (y)
A	423.178,38	8.034.887,40
B	423.160,75	8.034.851,21
C	423.178,14	8.034.844,06
D	423.171,49	8.034.826,05
E	423.153,85	8.034.832,09
F	423.153,85	8.034.832,09
G	423.110,78	8.034.846,85
H	423.141,72	8.034.904,74




DATOS GENERALES DEL MONUMENTO NACIONAL	
Categoría:	MONUMENTO HISTÓRICO
IGLESIA VIRGEN DEL CARMEN DE TACORA	
REGIÓN	ARICA Y PARINACOTA
PROVINCIA	PARINACOTA
COMUNA	GENERAL LAGOS
DIRECCIÓN UBICACIÓN LUGAR	SE UBICA EN EL ALTIPLANO, ENTRE LAS QUEBRADAS DE QUEQUIPITANA Y LA DE PAIROMANE A 208 KM DE ARICA Y A 81 KM DE PUTRE, A UNA ALTITUD DE 4.090 m.s.n.m


DATOS ESPECÍFICOS DEL MONUMENTO HISTÓRICO	
(*)Propietario(s): Diócesis de Arica	
Rut del(los) propietario(s):	86.015.200-0 D: 2 94 - -
Rol SII vigente:	Sin Información
Tipo de propiedad:	Particular 07 NOV 2016
Arquitecto(s) destacado(s):	Sin Información
Materialidad predominante:	Tierra
Sistema constructivo:	Mampostería de adobe sobre un contra zócalo de piedra sin cantear
Año de construcción:	1804 N° de pisos: 1
Uso original:	Equipamiento / Culto y Devoción
Uso actual:	Equipamiento / Culto y Devoción
Valor del bien:	Histórico - arquitectónico
Decreto:	Fecha Decreto:
Código:	

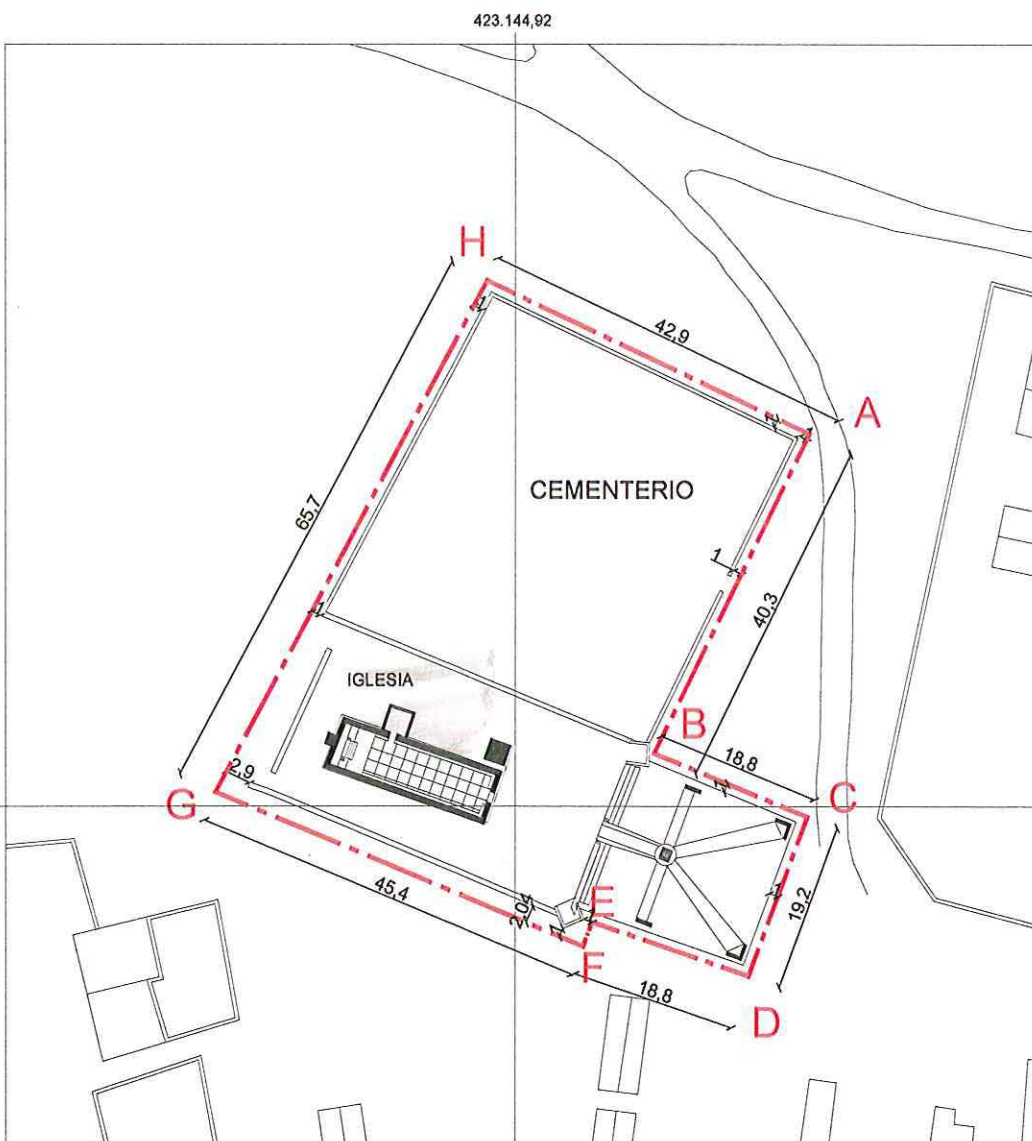
ANTECEDENTES DEL PLANO	
Límites Monumento Histórico:	
Polígono:	A - B - C - D - E - F - G - H - A
Superficie (aprox.) del polígono:	3.094,38 m ²
Superficie (aprox.) construida:	89,78 m ²
Simbología - Nomenclatura:	

 Límites Monumento Histórico

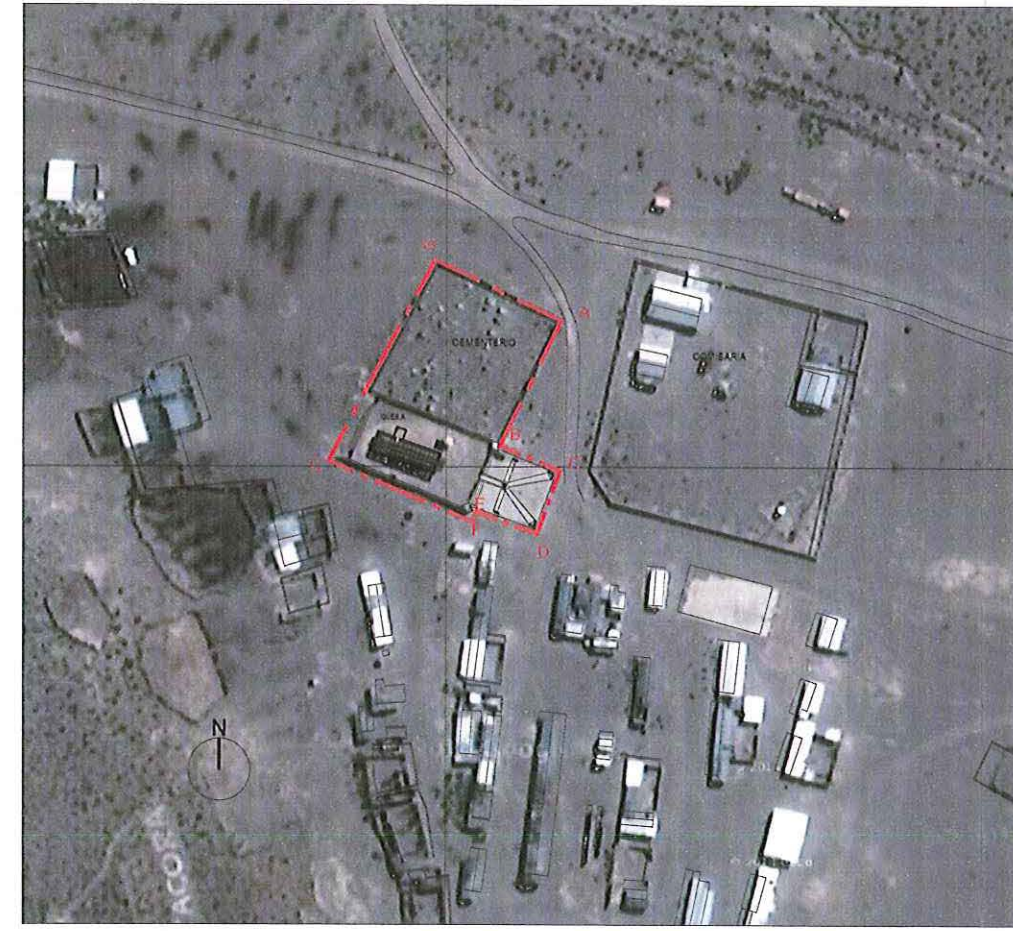


Ángel Cabeza Monteiro
 Vicepresidente Ejecutivo
 Consejo de Monumentos Nacionales

Profesional responsable: Flor Recabarren V. Área de Arquitectura y Patrimonio Urbano	
Revisor: F. Recabarren	N 
Dibujante: P. Garrido	
Geógrafo: R. Pérez de Arce	
Contenido: Plano de Límites - Ubicación - Fotos	
Escala: Gráfica indicada	
Fecha: 02-06-2015	Lámina: 1 de 1



PLANO DE LÍMITES
ESCALA GRÁFICA



PLANO DE UBICACIÓN
ESCALA GRÁFICA

NOTAS:
Plano elaborado en el Consejo de Monumentos Nacionales en base a:

- Levantamiento Arquitectónico y levantamiento GPS Datum WGS 84, Huso 19 S, mes febrero de 2015. Realizado por Fundación Altiplano Monseñor Salas Valdés.
- Base de información: Estudio Diagnóstico de Declaratoria MN Iglesia Virgen del Carmen de Tacora, profesionales a cargo: Cristián Heinsen, Ronald Calcedo, Marta Piech, Claudio Bulín y Alejandra Palacios.

- Proceso de georreferenciación de acuerdo a la información desarrollada por la UIT del Área de Gestión de Información y Estudios - CMN. Estándares: WGS 84, H19S.
- Las cotas prevalecen por sobre el dibujo, son aproximadas y están expresadas en metros. En caso de fondos de predio, estos prevalecen por sobre la cota.
- Esquicio de Chile: "Autoriza su circulación, por Resolución N°475 del 22 de octubre de 2014 de la Dirección Nacional de Fronteras y Límites del Estado".

(*) Esta información no acredita propiedad.

PLANO OFICIAL