

Monumentalizando

Chile en Papel



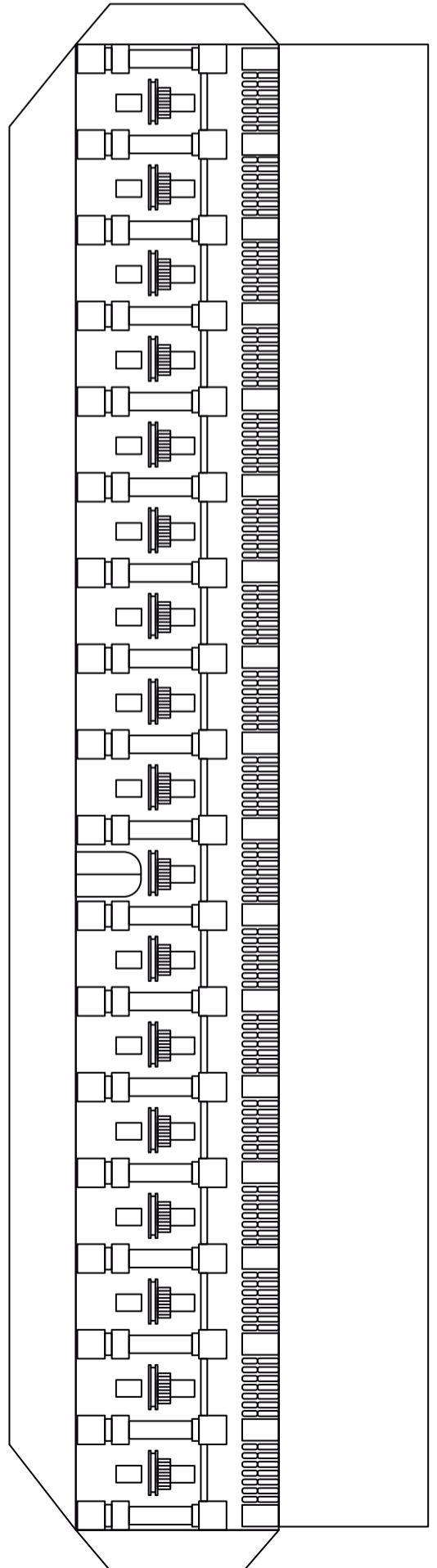
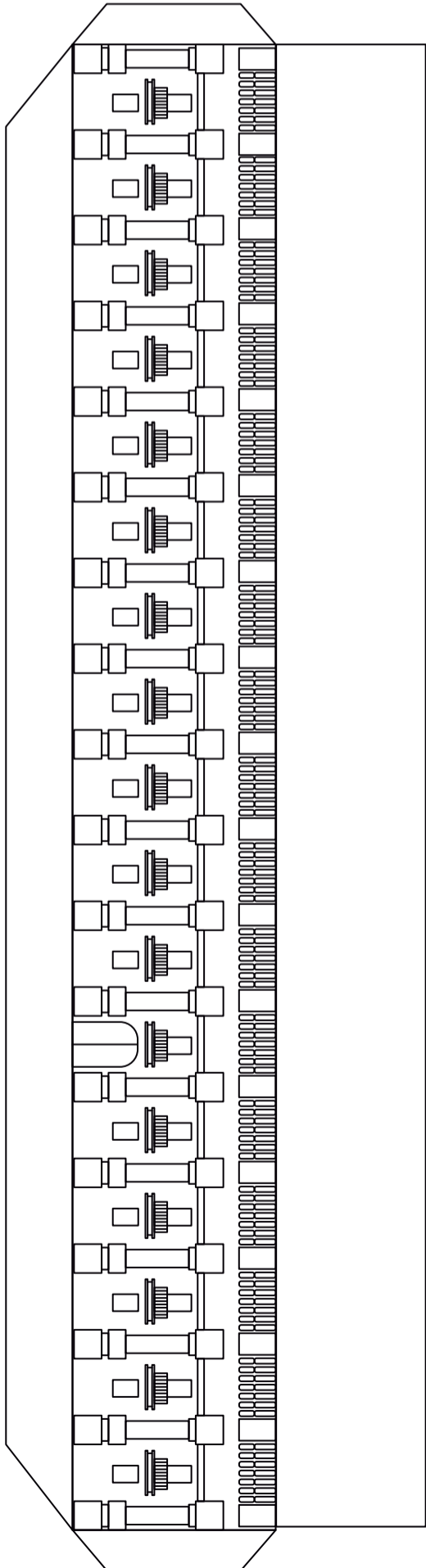
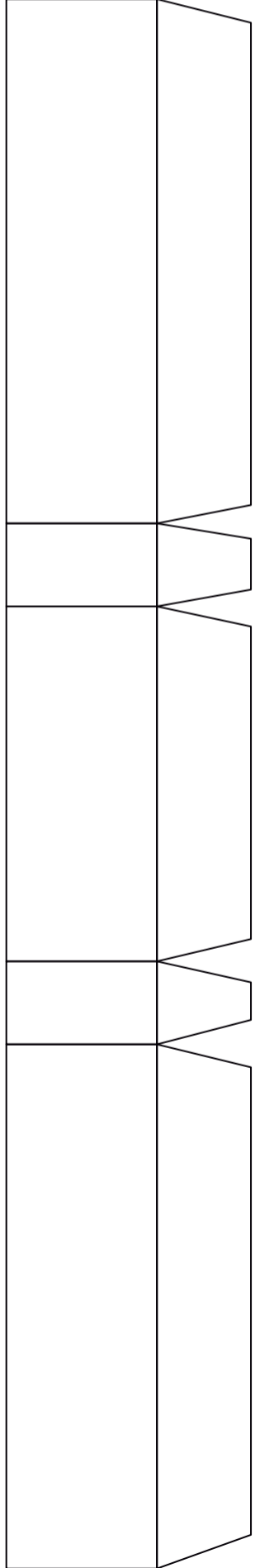
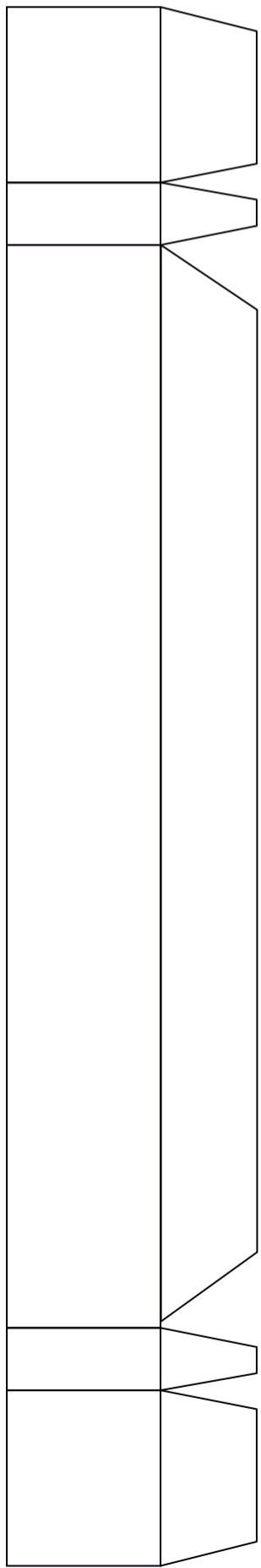
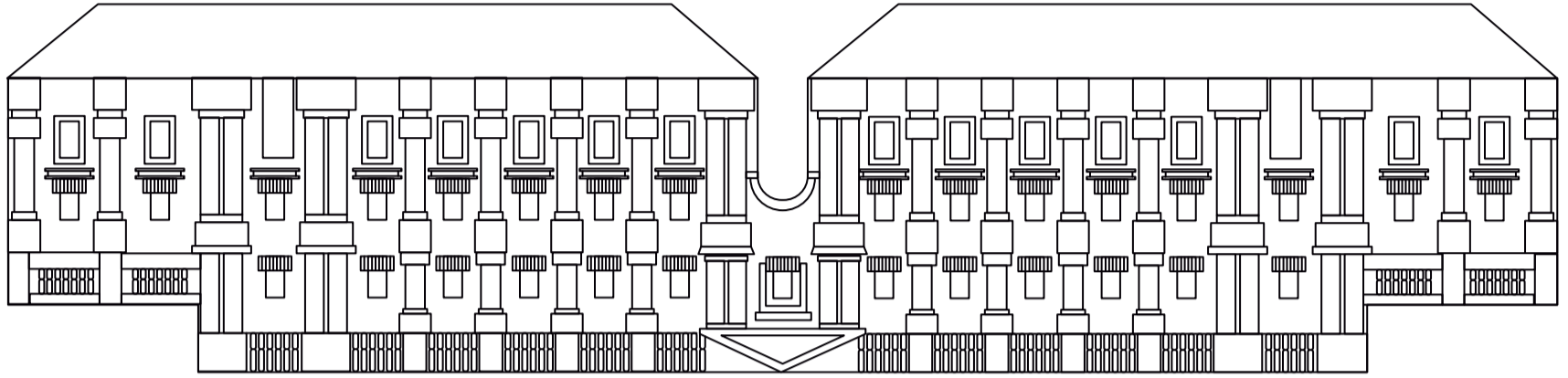
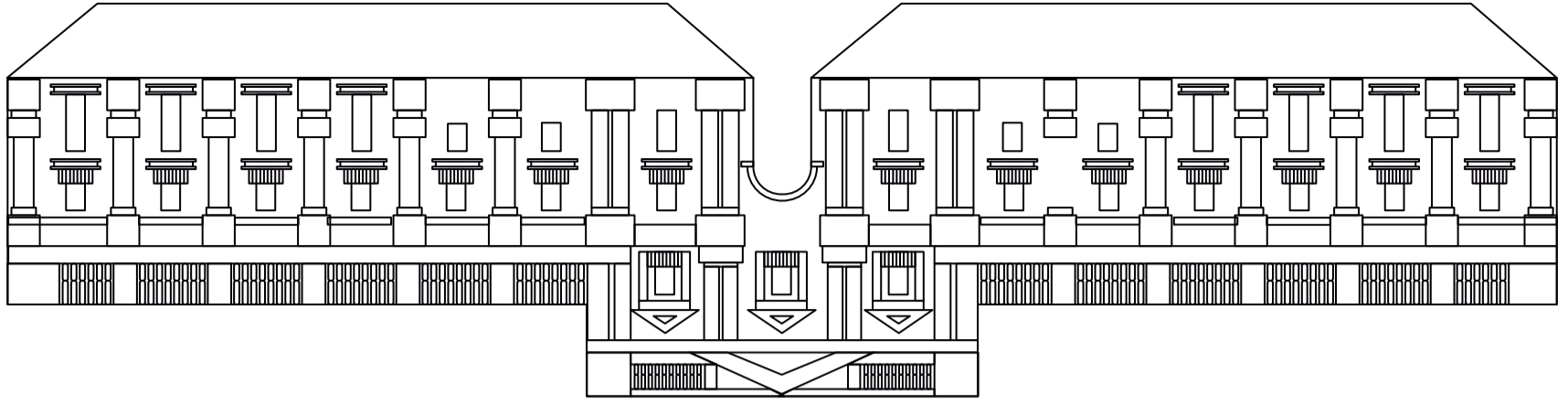
Palacio de la Moneda

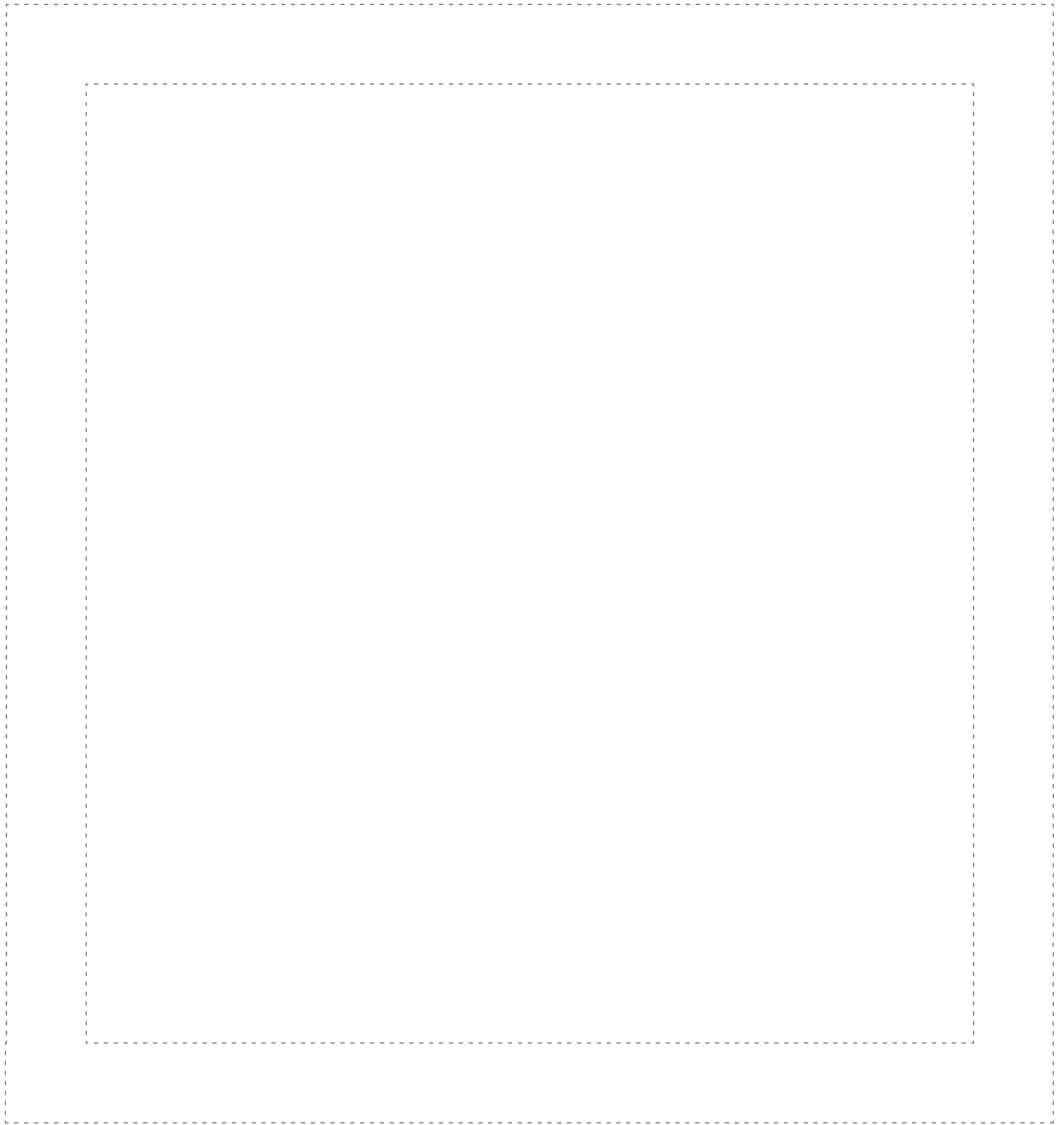
En 1846, a instancias del Presidente Manuel Bulnes, este edificio se convirtió en residencia presidencial y sede del gobierno, si bien hasta 1922 se realizaron en él labores de acuñación. El inmueble ha sido objeto de diversas modificaciones a través de los años, introducidas por los diversos mandatarios. El entorno de La Moneda fue objeto de una gran remodelación a partir de 1930, que dio realce a su fachada sur, constituyó las plazas en ambos frentes y rodeó al Palacio de austeros edificios destinados a albergar instituciones públicas. La última gran restauración que se le hizo fue motivada por la penosa destrucción de que fuera objeto a raíz del golpe militar de 1973. Estuvo a cargo de la Dirección de Arquitectura del Ministerio de Obras Públicas y culminó en 1981; buscando restituir plena vigencia a la concepción original de Toesca. El Palacio conserva hoy el estilo, fuerza y armonía que le imprimiera su artífice. Ello, unido a las funciones que ha cumplido, hace de este edificio un inmueble con gran valor patrimonial.



dibam | DIRECCIÓN DE BIBLIOTECAS,
ARCHIVOS Y MUSEOS
EL PATRIMONIO DE CHILE

CMN | CONSEJO DE
MONUMENTOS
NACIONALES DE CHILE





Palacio de la Moneda



dibam DIRECCIÓN DE BIBLIOTECAS,
ARCHIVOS Y MUSEOS
EL PATRIMONIO DE CHILE

CMN CONSEJO DE
MONUMENTOS
NACIONALES DE CHILE

