

# Monumentalizando

## Chile en Papel



## Catedral Evangélica

La Catedral Evangélica, conocida también como la Catedral de Jotabeche, es el primer templo evangélico que se construye en Chile con rango de Catedral, siendo además la sede obispal de la comunidad Pentecostal más antigua del país

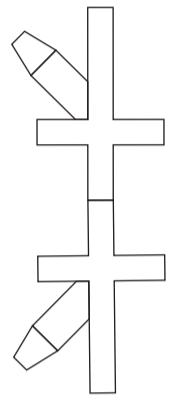
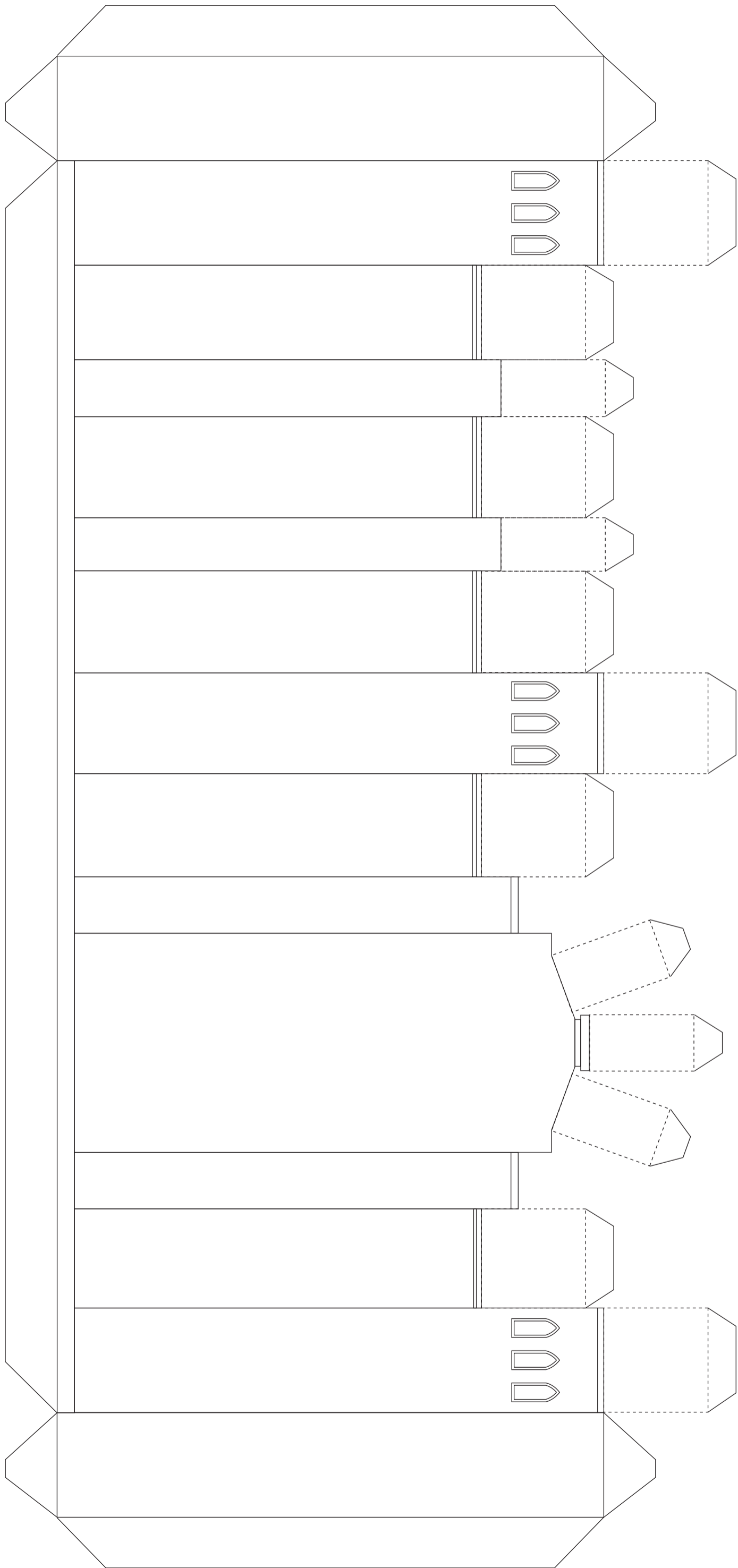
El inmueble tiene la capacidad de albergar a miles de fieles, convirtiendo a esta edificación en el lugar de culto evangélico con mayor aforo en el país.

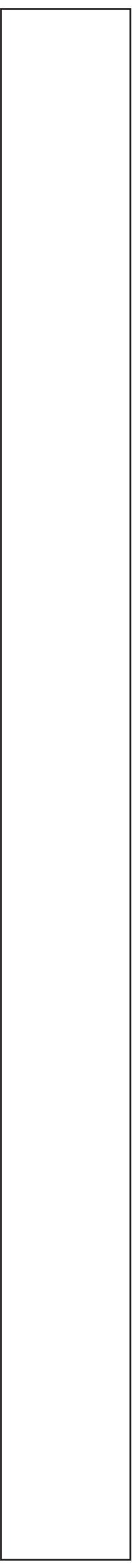
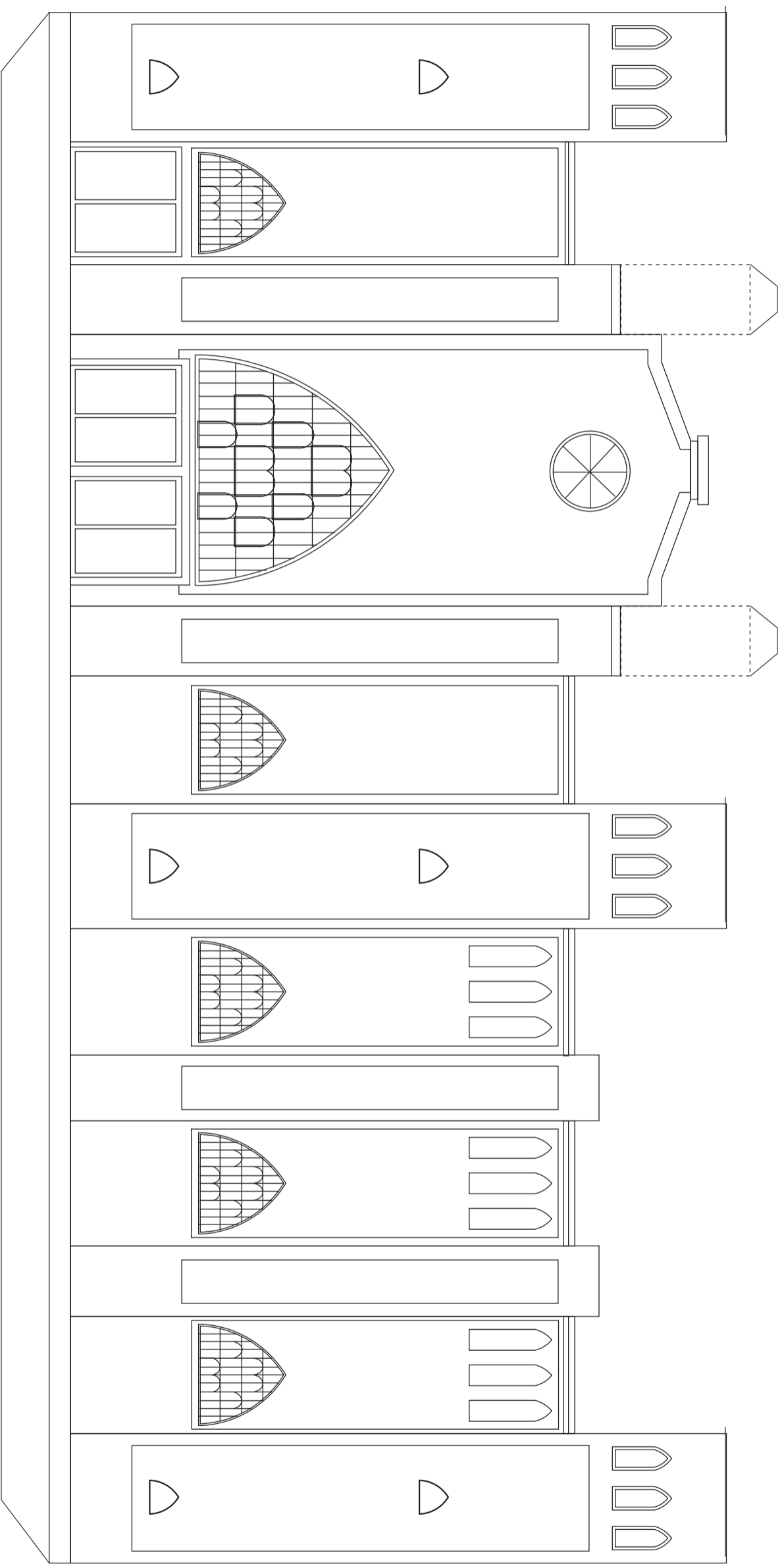
La verdadera significación de la Catedral Evangélica la aporta, en este caso particular, la comunidad que celebra y exterioriza su fe. El acto litúrgico pentecostal, las formas de su uso y de apropiación del edificio, sus singularidades históricas y su carácter de testigo material de momentos cumbres del movimiento evangélico nacional, constituyen su estructura significativa principal.



**dibam** DIRECCIÓN DE BIBLIOTECAS,  
ARCHIVOS Y MUSEOS  
EL PATRIMONIO DE CHILE

**CMN** CONSEJO DE  
MONUMENTOS  
NACIONALES DE CHILE





# Catedral Evangélica



**dibarn** | DIRECCIÓN DE BIBLIOTECAS,  
ARCHIVOS Y MUSEOS  
EL PATRIMONIO DE CHILE

