

# Monumentalizando

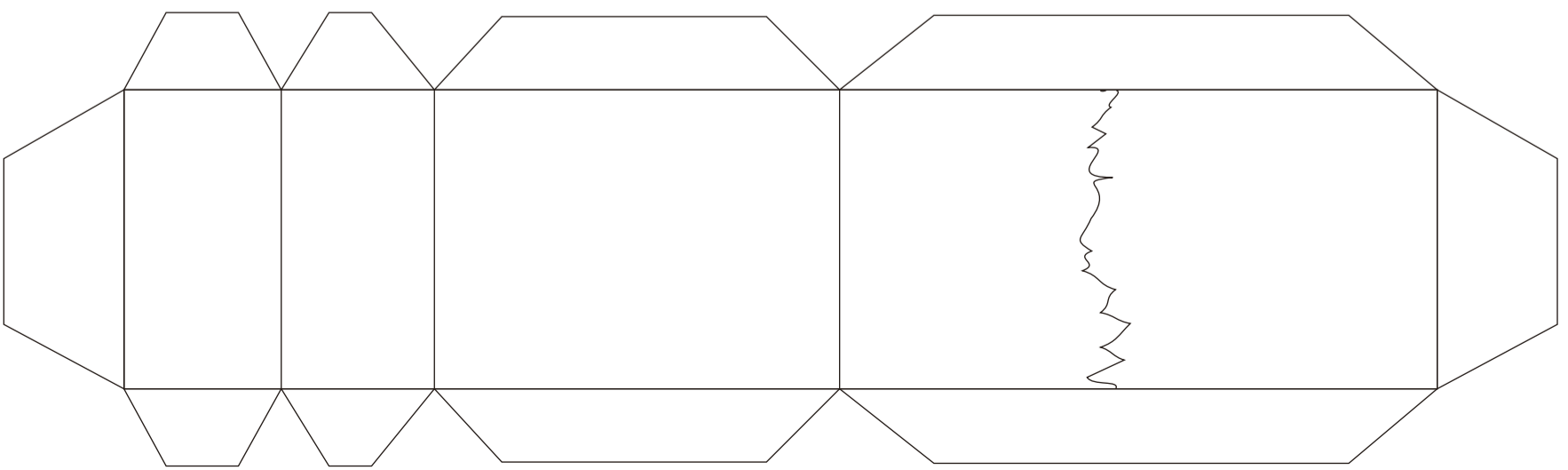
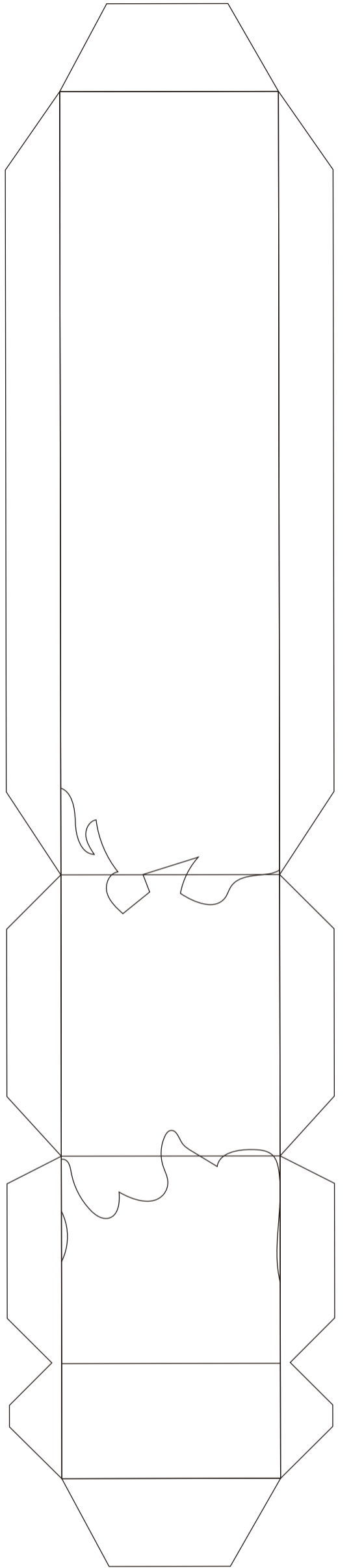
## Chile en Papel

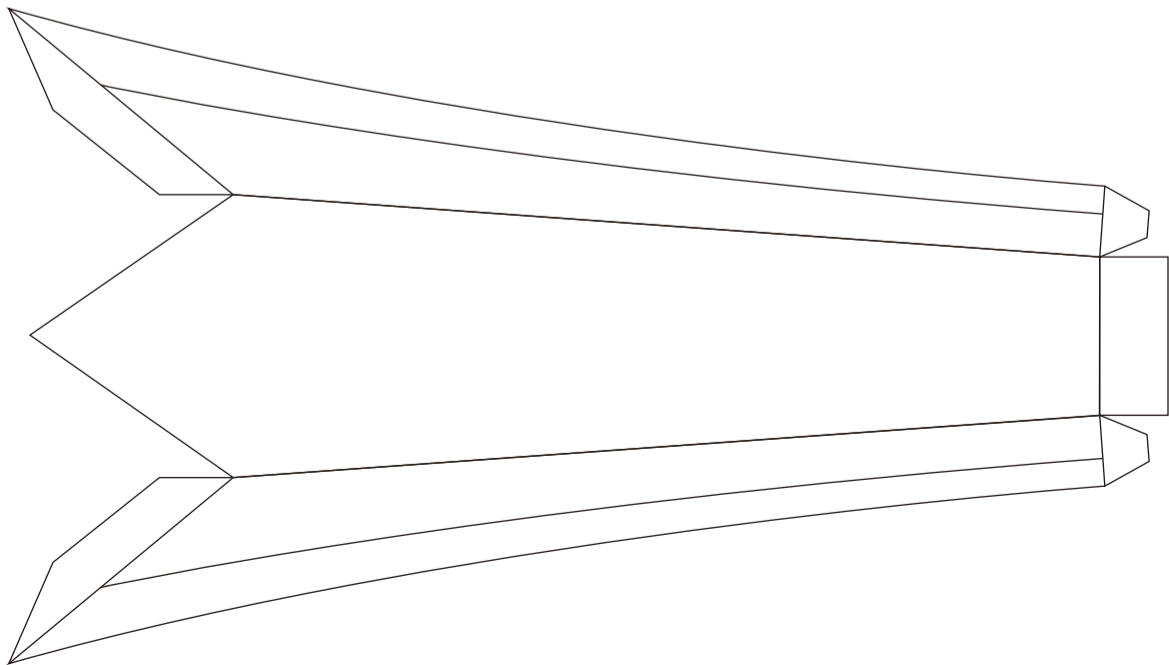
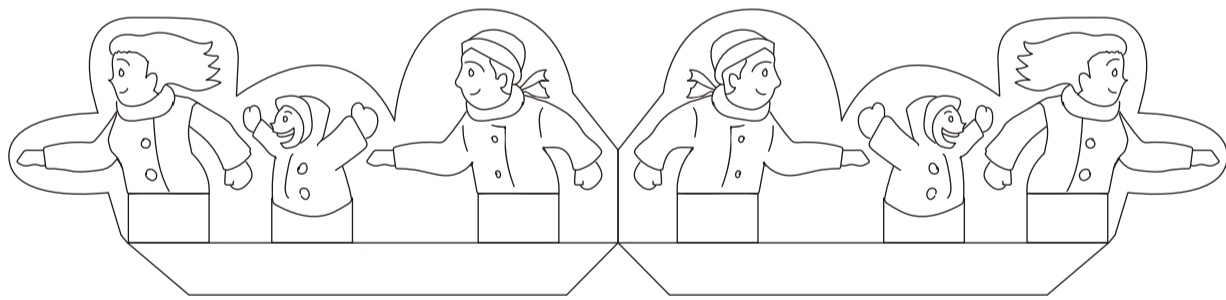
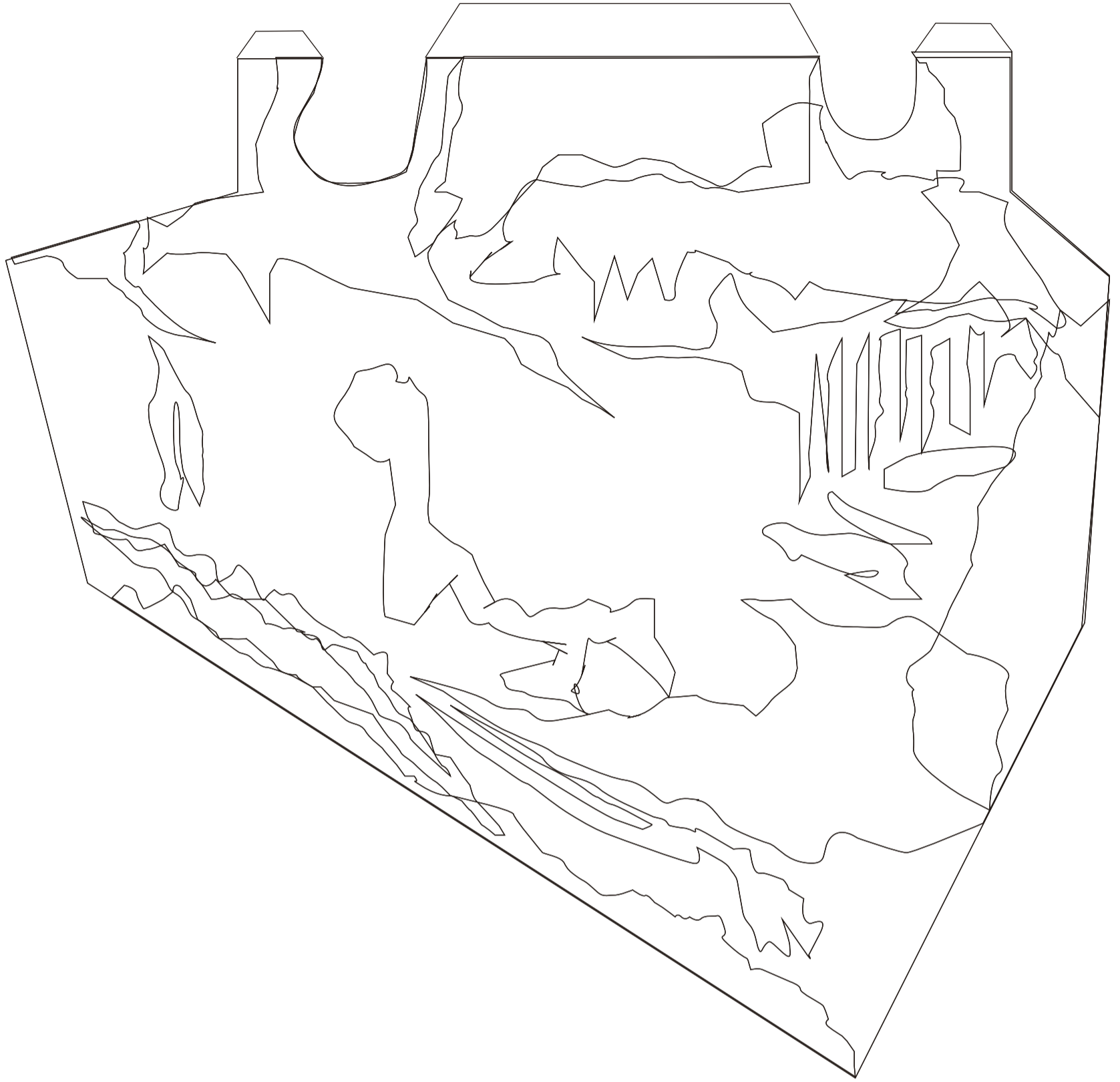


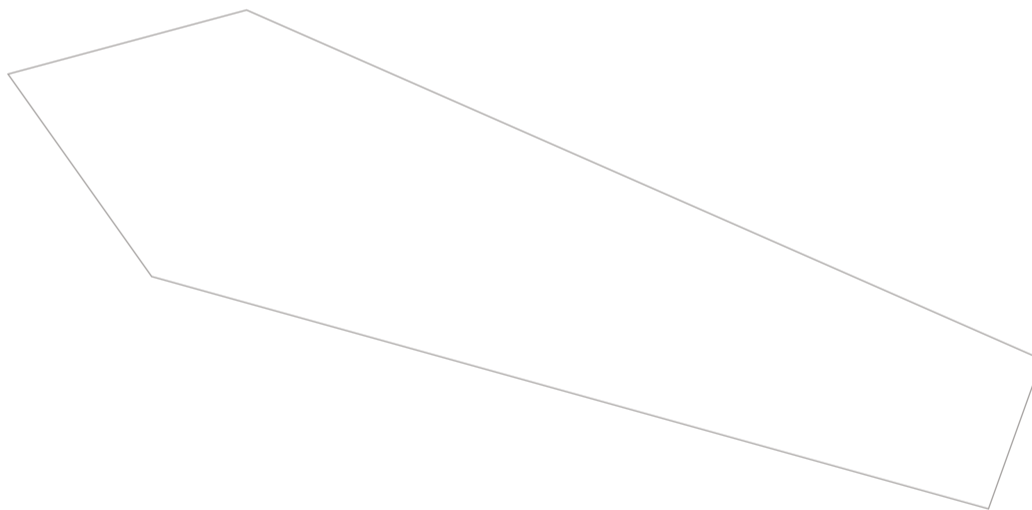
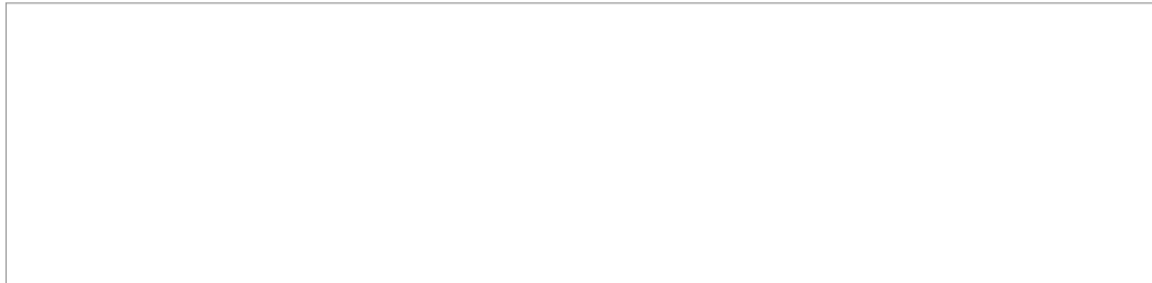
## Capillas de Marmol

Este Santuario se encuentra en la Puntilla Capilla el Mármol, rodeada por las aguas del lago General Carrera. Como su nombre lo indica su principal característica son los afloramientos de mármol, que se encuentran a lo largo de una franja de costera de 300 metros de longitud. Geográficamente se ubica a 46° 39' 30" de Latitud Sur y 76° 37' 30" de Longitud Oeste, a una altitud de 350 metros sobre el nivel del mar, con una superficie aproximada -de acuerdo al decreto- de 50 hectáreas. El clima del área presenta una media de 950 mm de precipitaciones distribuidas a lo largo del año. El recurso geológico es el rasgo más relevante en este Santuario, tanto en el sector de la Puntilla el Mármol, como en numerosos puntos del grupo de islas denominadas Panichini. Sin embargo este recurso geológico alcanza su mayor valor escénico en el lugar conocido como "Capilla de Mármol", debido al golpeteo del agua del Lago General Carrera, que ha labrado cavidades y grutas en el mármol generando una unidad de gran atractivo turístico. La piedra aparece en cuerpos masivos y presenta diversas tonalidades de color según su contenido de impurezas, aunque predominan los bancos de color blanco, de gran pureza









# Capillas de Marmol



**dibam** | DIRECCIÓN DE BIBLIOTECAS,  
ARCHIVOS Y MUSEOS  
EL PATRIMONIO DE CHILE

**CMN** | CONSEJO DE  
MONUMENTOS  
NACIONALES DE CHILE